

# Nordkalk

MACZKA WAPIENNA

## NORDKALK BUDOWLANA® 0-1 (WL)

Kruszywo drobne bazujące na kamieniu wapiennym z kopalni Nordkalk o barwie jasno szarej.

Produkowane jest pod rygorem Zakładowej Kontroli Produkcji. Dla wyrobu wydawane jest oznakowanie CE.

**Zastosowanie:** zaprawy w budynkach, drogach i innych obiektach budowlanych.

**Składowanie:** W warunkach zapobiegających zanieczyszczeniom i zawilgoceniom, w zbiornikach typu silos.

**Transport:** Luzem w naczepach typu silos, samochodami lub koleją.

**Bezpieczeństwo:** Produkt nie jest substancją niebezpieczną. Wyłączony z rozporządzenia REACH na podstawie załącznika nr V do rozporządzenia (WE) 1907/2006.

**Wymagania normowe:** Spełnia wymagania EN 13139

Zasadnicze charakterystyki	Właściwości użytkowe	
Kształt, wymiar i gęstość ziarn	Wymiar kruszywa	0/1
	Uziarnienie	Wartości graniczne zawartości nadziarna i podziarna : spełnia wartości progowe
	Kształt ziarn	NPD
	Gęstość ziarn	2,73 +/- 0,21 Mg/m <sup>3</sup> 2,63 +/- 0,25 Mg/m <sup>3</sup> 2,67 +/- 0,22 Mg/m <sup>3</sup>
Obecność zanieczyszczeń	Zawartość muszli	NPD
	Pyły	≤ 30 %
Skład/ zawartość	Chlorki	NPD
	Siarczany rozpuszczalne w kwasie	AS <sub>0,2</sub>
	Siarka całkowita	≤1 %
	Składniki kruszyw naturalnych, które wpływają na szybkość wiązania i twardnienia zaprawy	Zwiększenie czasu wiązania: ≤120[min] Zmniejszenie wytrzymałości na ściskanie: ≤20[%]
Nasiąkliwość	Nasiąkliwość	NPD
Substancje niebezpieczne	Promieniowanie radioaktywne	f1 max ≤ 1 f2 max [Bq/kg] ≤ 200
	Uwalniane metale ciężkie	Cd<0,2; Cr<0,5; Cu<0,5; Ni<0,5 Pb<0,5; Zn<0,5; Ba<2,0; As<0,1 [mg/l]
	Uwalniane węglowodory poliaromatyczne	NPD
	Uwalniane inne substancje niebezpieczne	NPD
Trwałość a zamrażanie-rozmrażanie	Mrozoodporność	NPD
Trwałość a reaktywność alkaliczno- krzemionkowa	Reaktywność alkaliczno krzemionkowa	NPD
Typowe uziarnienie i tolerancje		2mm - 1mm 95 +/- 5 [%] 0,250mm 60 +/- 25 [%] 0,063mm 20 +/- 5 [%]

NORDKALK Sp. z o.o.

Siedziba Spółki pl. Na Groblach 21, 31-101 Kraków, tel. 12/ 428 65 80, biuro@nordkalk.com

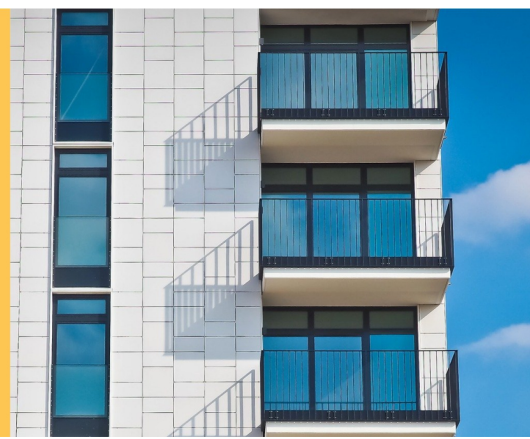
ZAKŁAD MIEDZIANKA 26-065 Piekoszów, tel. 41/ 30 60 167

ZAKŁAD WOLICA Wolica ul. Kolejowa 1, 26-060 Chęciny, tel. 41/ 315 46 43

ZAKŁAD SŁAWNO Owadów-Brzezinki, 26-332 Sławno, tel. 44/ 755 00 03

ZAKŁAD SZCZECIN ul. Gdańska 20 N, 70-661 Szczecin, tel. 91/ 430 73 36

www.nordkalk.pl



# Nordkalk

Jakość pyłów	Wskaźnik błękitu metylenowego	MB <sub>F</sub> 10
Opis petrograficzny		Kruszywo barwy jasnoszarej z brunatno-szarym odcieniem. Skala węglanowa drobnoziarnista, najprawdopodobniej wapień dolomityczny. Tekstura ziarn skały masywna, bezkierunkowa. W pojedynczych ziarnach kruszywa zaobserwowano nieliczne wtrącenia kalcytowe. Kalcyt automorficzny, grubokrystaliczny, najczęściej barwy białej lub mlecznej, rzadziej brunatnordzawej. Ziarna bardzo słabo obtoczone i zaokrąglone o ostrych krawędziach i szorstkich powierzchniach. Kształt ziarn: najczęściej występują ziarna izometryczne. Zmian wietrzeniowych nie zaobserwowano.

Pozostałe właściwości fizyko-mechaniczne nie objęte normą EN 13139: wilgotność max 0,5%

NORDKALK Sp. z o.o.

Siedziba Spółki pl. Na Groblach 21, 31-101 Kraków, tel. 12/ 428 65 80, [biuro@nordkalk.com](mailto:biuro@nordkalk.com)

ZAKŁAD MIEDZIANKA 26-065 Piekoszów, tel. 41/ 30 60 167

ZAKŁAD WOLICA Wolica ul. Kolejowa 1, 26-060 Chęciny, tel. 41/ 315 46 43

ZAKŁAD SŁAWNO Owadów-Brzezinki, 26-332 Sławno, tel. 44/ 755 00 03

ZAKŁAD SZCZECIN ul. Gdańska 20 N, 70-661 Szczecin, tel. 91/ 430 73 36

[www.nordkalk.pl](http://www.nordkalk.pl)

