



***Zalecenia bezpieczeństwa dla kierowców  
przebywających na terenie Nordkalk w związku z  
Koronawirusem COVID-19***



## ZALECENIA BEZPIECZEŃSTWA DLA KIEROWCÓW W SPRAWIE KORONAWIRUSEM COVID-19

### Każdy kierowca odbierający towar przebywając na terenie zakładu Nordkalk sp. z o.o jest zobowiązany do:

1. Podania imienia i nazwiska oraz nr. rejestracyjnego pojazdu.
2. Przekazania nazwy przewoźnika, odbiorcy i pobieranej (transportowanej) frakcji.
3. Pobrania karty ze specyfikacją umieszczoną w wyznaczonym i opisanym miejscu (**pokazania jej pracownikowi ochrony**)
4. Umieszczenia karty ze specyfikacją za szybą kabiny tak aby była widoczna dla operatora ładowarki.
5. Wjechania na myjkę a następnie na wagę wyjazdową (w celu zważenia pojazdu).

*Pracownik na wadze potwierdza dane i drukuje dokument wyjazdowy WZ.*

6. Podpisania i oddania oryginału dokumentu WZ wagowemu.
7. Okazania karty ze specyfikacją towaru wagowemu i odłożenia jej do wskazanego pojemnika.
8. Opuszczenia terenu zakładu z oplanowaną skrzynią ładunkową.

*Pracownik ochrony wyposażony w środki ochrony indywidualnej tzn. rękawiczki ochronne, maseczkę ochronną odbiera karty specyfikacji z wskazanego pojemnika i dezynfekuje je w celu ponownego użycia.*

*Odkazane karty specyfikacji odkład do wyznaczonego i opisanego miejsca.*

9. Poddawania się wyrywkowej kontroli temperatury ciała przeprowadzanej przez pracownika zakładu Nordkalk, ze szczególnym uwzględnieniem bram wjazdowych na terenie zakładu.



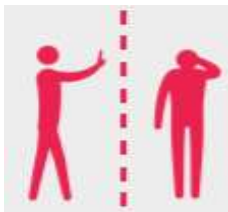
## Jak zapobiegać zakażeniu?



Często myj ręce, używając mydła i wody.



Kiedy kichasz lub kaszlesz, będąc między ludźmi, zakryj usta chusteczką lub swoim zgiętym łokciem, zaraz po tym wyrzuć chusteczkę (jeżeli możliwe do foliowej torebki) i umyj ręce.



Prowadząc rozmowę z drugą osobą staraj się zachować odległość najmniej 2m.

**KORONAWIRUS** powoduje gorączkę, kaszel, duszności, bóle mięśni i zmęczenie. Przenosi się drogą kropelkową, a więc podczas kaszlu, kichania czy mówienia.

## **Jak zapobiegać zakażeniu?**



**Unikaj dotykania okolic nosa, oczu i ust.**

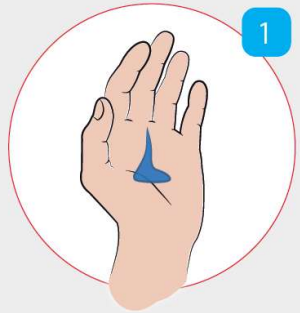


**Unikaj dużych skupisk ludzkich oraz bliskiego kontaktu z osobami, które mają gorączkę i kaszel.**



**Jeśli masz gorączkę, kaszel i trudności w oddychaniu niezwłocznie zwróć się o pomoc lekarską oraz udziel informacji swojemu lekarzowi o niedawno odbytych podróżach**

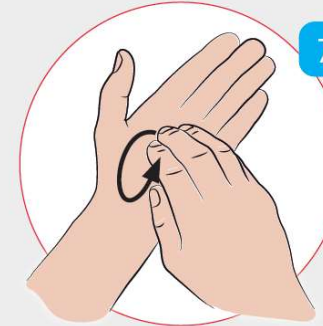
## Jak skutecznie dezynfekować ręce?



1 Nanieś taką ilość preparatu, aby dłonie były całkowicie zwilżone



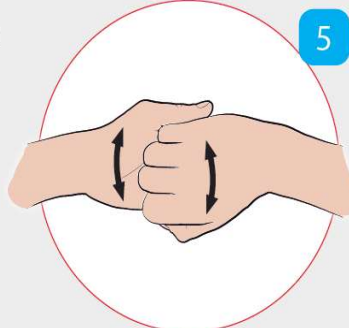
4 Spleć palce i pocieraj wewnętrznymi częściami dłoni



7 Ruchem okrężnym opuszkami palców prawej dłoni pocieraj wewnętrzne zagłębienie lewej dłoni i odwrotnie



2 Pocieraj dłoń o dłoń rozprowadzając preparat na całą powierzchnię



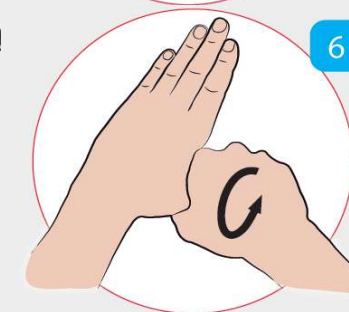
5 Pocieraj górną część palców prawej dłoni o wewnętrzną część lewej dłoni i odwrotnie



8 Po wyschnięciu ręce są zdezynfekowane



3 Pocieraj wewnętrzną częścią prawej dłoni o grzbietową część lewej dłoni i odwrotnie



6 Ruchem obrotowym pocieraj kciuk lewej dłoni wewnętrzną częścią prawej dłoni i odwrotnie

Ministerstwo Zdrowia



## ZALECENIA BEZPIECZEŃSTWA DLA KIEROWCÓW W SPRAWIE KORONAWIRUSEM COVID-19

Jeżeli nie odczuwasz objawów chorobowych lub jeśli masz gorączkę, kaszel, problemy z oddychaniem, ALE w ciągu ostatnich 14 dni NIE podróżowałeś do miejsc, gdzie występują potwierdzone przypadki zakażenia koronawirusem i NIE miałeś kontaktu z osobą chorą z powodu infekcji wywołanej koronawirusem:

- Zapytaj farmaceutę o zalecane środki zapobiegania infekcji.
- Zachowaj higienę osobistą - zasłaniaj chusteczką usta i nos podczas kaszlu i kichania, jak najczęściej myj ręce wodą z mydłem, a jeśli nie ma takiej możliwości dezynfekuj ręce płynami/żelami na bazie alkoholu (min. 60 %).
- Unikaj kontaktu z osobami z widocznymi objawami choroby takimi jak kaszel, katar, podwyższona temperatura ciała.

## ZALECENIA BEZPIECZEŃSTWA DLA KIEROWCÓW W SPRAWIE KORONAWIRUSEM COVID-19

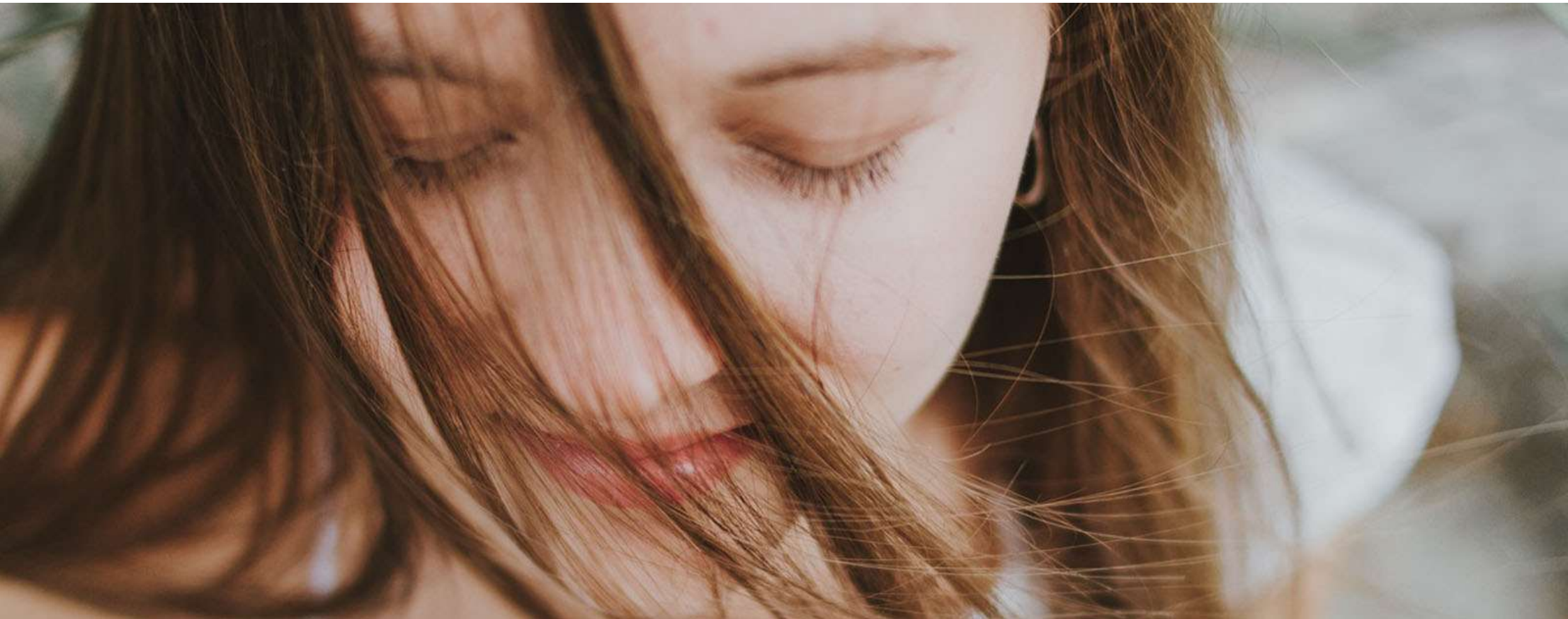
- Jeżeli masz gorączkę (38°C), kaszel, problemy z oddychaniem i w ciągu ostatnich 14 dni podróżowałeś do miejsc, gdzie występują potwierdzone przypadki zakażenia koronawirusem lub miałeś kontakt z osobą chorą z powodu infekcji wywołanej koronawirusem:
- Skontaktuj się telefonicznie ze stacją sanitarno-epidemiologiczną.
- Jak najszybciej udaj się do oddziału chorób zakaźnych, najbliższego do miejsca zamieszkania. • Informację o najbliższym oddziale chorób zakaźnych oraz dane teleadresowe stacji sanitarnoepidemiologicznej możesz uzyskać: - od farmaceuty, - na infolinii Narodowego Funduszu Zdrowia 800 190 590, - na stronie [www.gov.pl/koronawirus](http://www.gov.pl/koronawirus)
- Jeżeli jesteś chory, to w celu ograniczenia rozprzestrzeniania się wirusa używaj maski ochronnej.
- Zachowaj higienę osobistą - zasłaniaj chusteczką usta i nos podczas kaszlu i kichania, jak najczęściej myj ręce wodą z mydłem, a jeśli nie ma takiej możliwości dezynfekuj ręce płynami/żelami na bazie alkoholu (min. 60 %).
- Ogranicz kontakt z innymi osobami i nie korzystaj z transportu publicznego.

## ZALECENIA BEZPIECZEŃSTWA DLA KIEROWCÓW W SPRAWIE KORONAWIRUSEM COVID-19

Jeżeli NIE odczuwasz objawów chorobowych, ALE w ciągu ostatnich 14 dni podróżowałeś do miejsc, gdzie występują potwierdzone przypadki zakażenia koronawirusem lub miałeś kontakt z osobami zakażonymi koronawirusem:

- Zapytaj farmaceutę o zalecane środki zapobiegania rozprzestrzenianiu się infekcji. • Skontaktuj się telefonicznie ze stacją sanitarno-epidemiologiczną.
- Dane teleadresowe stacji sanitarno-epidemiologicznej możesz uzyskać: - od farmaceuty, - na infolinii Narodowego Funduszu Zdrowia 800 190 590, - na stronie [www.gov.pl/koronawirus](http://www.gov.pl/koronawirus)
- W miarę możliwości przez 14 dni ogranicz społeczno-zawodowe kontakty z innymi osobami.
- Zachowaj higienę osobistą -jak najczęściej myj ręce wodą z mydłem, a jeśli nie ma takiej możliwości dezynfekuj ręce płynami/żelami na bazie alkoholu (min. 60 %).
- Dwa razy dziennie mierz temperaturę ciała.
- W przypadku wystąpienia gorączki (38°C), kaszlu, trudności z oddychaniem udaj się do oddziału chorób zakaźnych, najbliższego do miejsca zamieszkania.





Dziękujemy.

